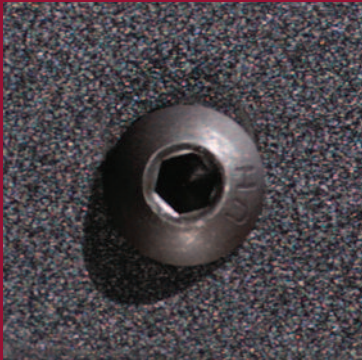


# Estaciones de Trabajo Production Basics

Hoja de Datos del Producto



**Production  
BASICS**

## Especificaciones y Opciones estándar Serie C-Leg

- **Altura Ajustable:** 762 - 914.4 mm
- **Material de Estructura:** Acero Calibre 11 y 14.
- **Capacidad de Peso:** 340 Kg
- **Acabado de Estructura:** Azul, Almendra, Blanco o Capa de sello Epoxy Gris.
- **Color de superficie de trabajo:** Blanco, Crema o Gris, estándar o ESD con molduras de protección en las orillas.
- **Grosor de Superficie de Trabajo:** 610 mm, 762 mm ó 914 mm.
- Opciones especiales disponibles. Llame para detalles y precios.



Serie C-Leg con accesorios opcionales.

Utilice la serie C-Leg para incrementar la organización y ergonomía en su fabrica. El diseño modular de la estación le permite agregar y reconfigurar las unidades para ajustarse a las fluctuaciones de producción. La altura de cada unidad es ajustable manualmente para adaptarse a trabajos de pie y sentados. La estructura trasera esta construida con un marco vertical para facilitar el agregar componentes y el ajuste de accesorios.

### Características:

- Construcción de Alta Resistencia
- Nivelación de patas para ajustarse a pisos con desnivel.
- La estructura trasera con capacidad para colocar accesorios y mantener superficie de trabajo libre de estorbos.
- El diseño de nivelación de las patas facilita la Ergonomía.



Estaciones de Ensamble

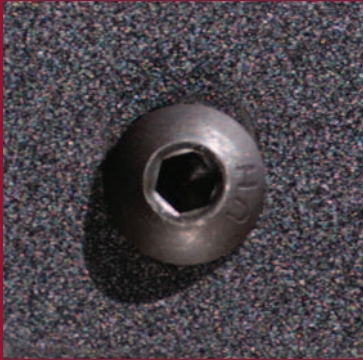


Manufactura en Línea

Descripción	Superficie	Ancho 1219 mm	Ancho 1524 mm	Ancho 1829 mm
C-Leg, Grosor 762 mm	Estándar	Artículo 1000	Artículo 1005	Artículo 1010
C-Leg, Grosor 762 mm	ESD	Artículo 1100	Artículo 1105	Artículo 1110
C-Leg, Grosor 914 mm	Estándar	Artículo 1001	Artículo 1006	Artículo 1011
C-Leg, Grosor 914 mm	ESD	Artículo 1101	Artículo 1106	Artículo 1111

30 Bridge Street • Watertown, MA 02472 USA  
01.617.926.8100 FAX: 01.617.926.8010  
www.pbasics.com  
email: sales@pbasics.com

Vea Al Reverso Mesa RTW



**Production  
BASICS**

### Especificaciones y Opciones estándar Mesa RTW

- **Altura Ajustable:** 762 - 914.4 mm
- **Material de Estructura:** Acero Calibre 11 y 14.
- **Capacidad de Peso:** 340 Kg
- **Acabado de Estructura:** Azul, Almendra, Blanco o Capa de sello Epoxy Gris
- **Color de superficie de trabajo:** Blanco, Crema o Gris, estándar o ESD con molduras de protección en las orillas
- **Grosor de Superficie de Trabajo:** 610 mm, 762 mm ó 914 mm
- **Opciones especiales disponibles.** Llame para detalles y precios

30 Bridge Street • Watertown, MA 02472 USA  
01.617.926.8100 FAX: 01.617.926.8010  
www.pbasics.com  
email: sales@pbasics.com

## Estaciones de Trabajo Production Basics



Mesa RTW con repisa ajustable opcional, Riel de poder, Cajón y repisa inferior

Utilice la Mesa RTW como la base de un ambiente de producción eficiente y ergonómico. La mesa RTW la ayudará a equipar sus instalaciones con estaciones de trabajo más productivas y ergonómicas o sólo cubrir su necesidad de mesas de trabajo. Agregue el sistema vertical para añadir accesorios arriba de la superficie de trabajo o una repisa para colocar componentes o equipo.

### Características:

- Construcción de Alta Resistencia
- Soportes soldados en las patas para estabilidad.
- Nivelación de patas para ajustarse a pisos con desnivel
- Fácil de ensamblar para una productividad inmediata.

### Accesorios Disponibles:

- Sistemas verticales para hacer la Mesa RTW compatible con la mayoría de los accesorios Production Basics.
- La repisa es ideal para colocar equipo de monitoreo, impresoras y herramientas de producción.
- Cajones y repisas inferiores.
- Descanso para los pies ergonómico.



Área de Pruebas e Inspección

Descripción	Superficie	Ancho 1219 mm	Ancho 1219 mm	Ancho 1829 mm
RTW, Grosor 762 mm	Estándar	Artículo 3000	Artículo 3005	Artículo 3010
RTW, Grosor 762 mm	ESD	Artículo 3100	Artículo 3105	Artículo 3110
RTW, Grosor 914 mm	Estándar	Artículo 3002	Artículo 3007	Artículo 3011
RTW, Grosor 914 mm	ESD	Artículo 3102	Artículo 3101	Artículo 3113

Vea Al Reverso la estación Serie C-Leg